

Studio de tournage

Descriptif et conditions générales d'utilisation réservées aux associations

Présentation des locaux et des équipements

La mission de l'association A Contre-Plongée est de fournir des services de production audiovisuelle aux associations à des tarifs qui leur soient abordables.

Le studio, structure ouverte à de multiples usages et utilisateurs, est modulable. L'utilisateur peut opter pour tout ou partie des locaux et équipements disponibles, voir le tarif pour les différentes options. L'ensemble de la structure a été conçu pour permettre une reconfiguration rapide afin d'enchaîner des projets aux besoins variés.



Un fond vert ou noir amovible permet de réaliser des tournages pour incrustation.

Le plateau principal comporte un grand cyclo blanc. Ce cyclo permet de tourner des talk-show, débats, conférences avec 3 caméras.



L'éclairage du cyclo avec des gélaines permet d'obtenir différentes teintes de fond.



La régie vidéo se situe dans une salle séparée du plateau et contient tout le nécessaire pour produire des émissions dans les conditions du direct.



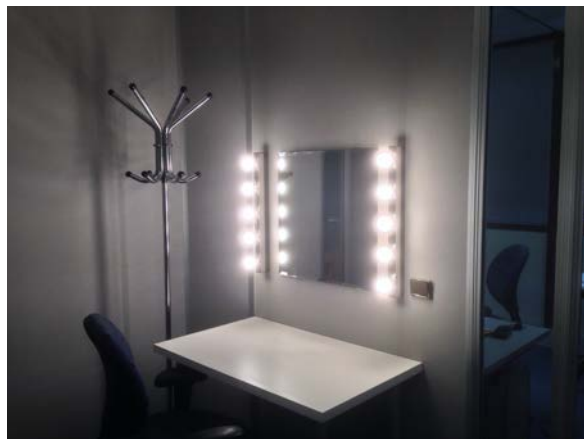
Une cabine son est destinée au mixage audio des émissions en direct. Elle sert aussi au mixage et au montage en post-production.

A Contre-Plongée

7 rue Adrian
67150 ERSTEIN
Tel : 06 08 30 52 89
info@acontreplongee.com



Toutes les pièces sont câblées pour l'éclairage, la vidéo, le son, le réseau d'ordre et les télécommandes.



Coin vestiaire et maquillage.

Sur demande, vous pourrez bénéficier des services d'une coiffeuse sur place.

Fiche technique

Plateau de tournage et prises de vues

- Largeur 5,50m, profondeur 7,30m, surface 39m²
- Hauteur sous plafond 3m20, Hauteur utile sous éclairages 2m80
- Cyclo blanc 2 murs largeur 5,50m
- Molleton noir pour fermer l'ensemble du cyclo et créer une boîte entièrement noire.
- Cyclo vert ou noir en papier largeur 3m, longueur mur + sol 6m. recul de prise de vues 6m50
- Eclairage continu fluo 5600K, horiziodes halogène avec gélatines 201 ou autres, LED RGB, PAR, PC, découpes avec assortiment de gélatines.
- Traitement acoustique du plafond et des murs hors Cyclo
- Coin vestiaire et maquillage équipé

Un écran LCD 60" peut être utilisé comme élément de décor ou de monitoring.

Régie vidéo

- Mélangeur Panasonic HS50, 4 entrées SDI, 1 entrée DVI/HDMI, Multiview, 1 sortie programme, 1 sortie AUX.
- Smartscope duo
- Enregistreur sur SSD Hyperdeck Studio Pro (non compressé ou codec ProRes divers débits)
- Réseau d'ordre et tally
- Accès internet sur double ADSL en agrégation de liens permettant le streaming vidéo en temps réel.
- 3 caméscopes Sony HXR-NX5 avec télécommande complète et poste vision
- Rangement du matériel
- Surface 19m²

Régie son

- Table de mixage Behringer X32 ou Yamaha 01V (au choix)
- Interface audio 16 pistes pour l'enregistrement
- Monitoring Audio
- Moniteur vidéo 21"
- Station de mixage/montage Mac Mini avec suite Adobe CC et Cubase
- Surface 10m²

Accès

Le studio se situe au premier étage sans ascenseur. Largeur d'accès au plateau : 1m40

Accès facile par la route ou les transports en commun.



Description des services

1. Plateau nu

Ce service s'adresse à des organismes disposant de leur équipement de tournage, avec les compétences leur permettant d'être autonomes.

Equipements : plateau de tournage, éclairages fluo, boîtes à lumière, découpes, PC, PAR, horiziodes selon votre besoin, avec diverses gélatines (nous consulter pour le coloris souhaité), table de bar à plateau rond, table de maquillage, trépieds, micros, moniteurs vidéo dont un grand écran 60", et audio, câblage et autres petits matériels.

Assistance : visite des locaux et explication de l'utilisation des équipements lors de la remise des clés.

2. Plateau avec caméras

Ce service s'adresse à des organismes ne disposant pas d'équipement de tournage, mais ayant les compétences leur permettant d'être autonomes.

Equipements : idem plateau nu avec en plus 2 caméscopes Sony HXR-NX5.

Assistance : visite des locaux et explication de l'utilisation des équipements lors de la remise des clés.

3. Studio sans assistance

Ce service s'adresse à des organismes ne disposant pas d'équipement de tournage, mais ayant les compétences leur permettant d'être autonomes pour de la production dans les conditions du direct.

Equipements : idem plateau nu avec en plus 3 caméscopes Sony HXR-NX5 et l'ensemble des équipements de la régie vidéo et de la régie son.

Assistance : visite des locaux et explication de l'utilisation des équipements lors de la remise des clés.

4. Studio avec assistance

Ce service s'adresse à des organismes qui apportent uniquement leur contenu. L'association A Contre-Plongée met à disposition les moyens techniques et humains nécessaires à la réalisation du résultat souhaité.

Equipements : idem "Studio sans assistance".

Assistance : étude du projet, préparation des moyens, des média, tournage dans les conditions du direct ou non, montage et livraison du produit fini.

5. Emission live

Ce service s'adresse à des organismes qui souhaitent réaliser une émission en direct, diffusée en streaming sur le web, et/ou enregistrée pour diffusion en différé. L'association A Contre-Plongée met à disposition les moyens techniques et humains nécessaires à la réalisation du résultat souhaité.

Equipements : tous les équipements dont dispose l'association.

Assistance : étude du projet, préparation des moyens, des média, tournage dans les conditions du direct, streaming, livraison du produit fini.

Le travail de préparation est plus important que pour l'option précédente, car tous les éléments, y compris les génériques, les titrages doivent être préparés à l'avance. Un filage est nécessaire afin de répéter les transitions. Même pour une émission de 30 minutes, la journée complète est à prévoir.

A Contre-Plongée

7 rue Adrian
67150 ERSTEIN
Tel : 06 08 30 52 89
info@acontreplongee.com



Tarif d'utilisation ponctuelle

Désignation	Description sommaire	Journée	1/2 journée
Plateau nu	Plateau seul sans caméra sans assistance	135€	90€
Plateau avec caméras	Idem plateau avec 1 à 2 cam	200€	135€
Studio sans assistance	Plateau 3 cams + Régies sans assistance	300€	200€
Studio avec assistance	Studio complet avec assistance technique	490€	390€
Emission live	Production d'émission en direct avec streaming	540€	ND
Installation	Journée d'installation des décors, éclairage, régie, ...	50€	ND

Utilisation répétée

Nous consulter pour une offre personnalisée adaptée à votre projet

Règles d'utilisation (extrait)

En cas d'utilisation sans assistant, un inventaire et état des lieux est fait à l'entrée et la sortie. Dépôt de garantie demandé.

Obligation de changer de chaussures à l'entrée du plateau ou de porter des sur-chaussures (fournis).

L'utilisateur s'interdit de produire des images contraires aux lois et aux bonnes mœurs.

Divers

Liaison avec la salle 180 places située au rez-de chaussée pour la captation et/ou le streaming d'événements live.

Possibilité de diffusion des programmes dans d'autres salles du bâtiment, notamment le foyer 100 places.

Conditions d'utilisation particulières, se renseigner.